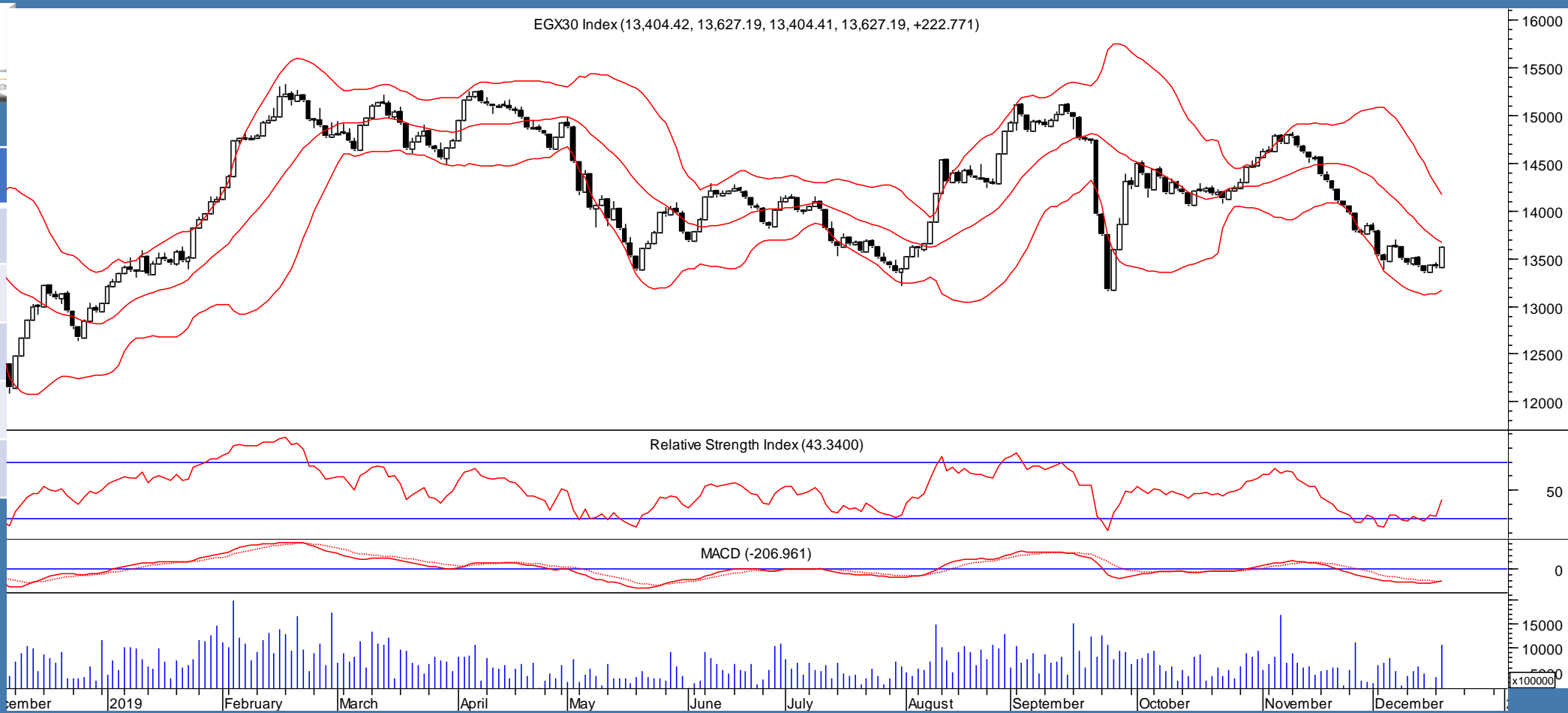


# EGX30

## Between Bull & Bear





13388	دعم 1
12950	دعم 2
13700	مقاومة 1
13800	مقاومة 2
12950	وقف الخسارة

• لازل المؤشر يتداول في اتجاه هابط على المدى قصير الأجل, و اتجاه عرضي على المدى متوسط الأجل.

• ارتفع المؤشر بجلسة أمس و أغلق بالقرب من مستوى 13627 نقطة بقيمة تداول مرتفعة نسبيا تجاوزت المليار جنيه و التي تعتبر أولى العلامات الإيجابية للاتجاه قصير الأجل .

• في حالة استمرار الصعود بجلسة اليوم بحجم تداول مرتفع نسبيا فسوف يتأكد انعكاس الاتجاه الهابط قصير الاجل الى اتجاه صاعد مستهدفا مستوى 14200-14000 نقطة

• مع مراعاة مستوى وقف الخسارة أدنى مستوى 12900 نقطة.

تم إعداد هذا التقرير على أساس رؤية فنية باستخدام بيانات نعتقد في صحته مصدرها على أساس طرق فنية معينة كما أن تلك البيانات الواردة بالتقرير لا تعد كتوصية لعمليات البيع والشراء إنما رؤية فنية ولذلك فإن شركة بيراميدز كابيتال لتداول الأوراق المالية غير مسئولة عن أي قرارات استثمارية وأن عمليات البيع والشراء هي مسئولية متخذي القرار